



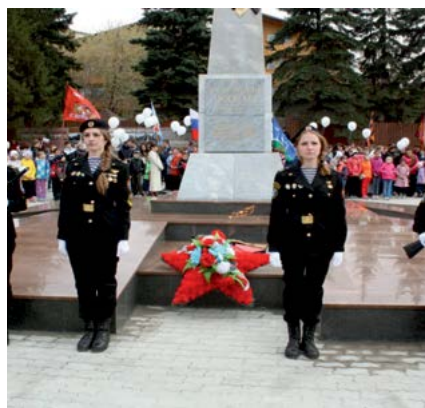
ОНИ БЫЛИ ПЕРВЫМИ...

6



ЭКСКАВАТОР-ПОГРУЗЧИК 3CX
PLATINUM EDITION В ТЕХНО-
ТОРГОВОМ ЦЕНТРЕ JCB

11



СОЦИАЛЬНАЯ ПРОГРАММА
КОМПАНИИ СТРОЙКОМПЛЕКТ

13

ПРЕДПРИЯТИЕ WWW.SKL.RU
СТРОЙКОМПЛЕКТ

25

лет

ПОЗДРАВЛЕНИЕ ВИКТОРА НИКОЛАЕВИЧА ПОДДУБИЦКОГО



Уважаемые сотрудники!

В этом году мы отмечаем 25-летний юбилей нашей компании, и это большое событие для нас! Позади непростые и интересные годы плодотворного труда.

История компании - это история большой, напряженной и слаженной работы команды единомышленников и именно этот факт вывел компанию Стройкомплект на лидирующие позиции!

Все это было бы невозможно без вашего профессионального отношения, без вашей полной отдачи, желания работать и достигать поставленных целей!

Отдельное спасибо всем нашим партнерам, которые также явились частью нашей жизни и успеха! Желаю Вам всем здоровья и благополучия, счастья Вашим семьям и успехов в нашей совместной работе!



«25 ЛЕТ УСПЕХА НА ЧЕСТНОСТИ, ОТКРЫТОСТИ И ДОВЕРИИ»



Наша компания ОАО «Трест Уралтрансспецстрой» - является одной из крупнейших генподрядных организаций на рынке дорожно-строительных работ, и уже на протяжении более 15 лет мы успешно сотрудничаем с ООО «Предприятие «Стройкомплект» по поставкам спецтехники и запасных частей.

Стоит отметить, что Предприятие Стройкомплект отличается от других поставщиков - особый подход к клиентам в ключе: «Вам тут всегда рады» или «Вы всегда получите у нас качественный сервис». Выстраивание взаимовыгодных отношений, постоянные улучшения и поиски более эффективных методов работы, высокая компетентность персонала, четкость в работе - вот за что мы ценим и почему выбираем Предприятие Стройкомплект.

Я искренне рад поздравить Виктора Николаевича и весь коллектив Предприятия Стройкомплект с 25-летием со дня образования и хочу пожелать, чтобы Вы не останавливались на достигнутом - покоряйте новые вершины, завоевывайте любовь потребителей, выстраивайте крепкие партнерские отношения. Успехов Вам, сил и упорства в работе!

С уважением, генеральный директор ОАО «Трест Уралтрансспецстрой»
Дмитрий Владимирович Головин



Уважаемый Виктор Николаевич,

От всей души поздравляю Вас и коллектив Предприятия «Стройкомплект» с Юбилеем со дня образования!

За 25 лет работы компания Стройкомплект, постоянно повышая качество услуг и выстраивая отношения с клиентами на честности, открытости и доверии, заслужила репутацию сильного и надежного партнера. Вы по праву можете гордиться своим коллективом!

Искренне желаю дальнейшего процветания, успешной реализации всех запланированных проектов, успехов и удачи во всех начинаниях!

С уважением, **Первый заместитель генерального директора главного инженера ОАО «МРСК Урала» Юрий Вячеславович Лебедев**



От коллектива филиала «Свердловэнерго» и от себя лично поздравляю с Юбилеем Вашего предприятия!

Четверть века компания успешно работает на рынке спецтехники и предоставляет полный комплекс услуг по техническому обслуживанию и ремонту оборудования. Слаженная и высокопрофессиональная работа коллектива по праву заслужила доверие крупных предприятий.

Многолетний опыт, компетентность специалистов, умение найти верные решения в непростых экономических реалиях позволяет Вам уверенно идти вперед и достигать новых высот.

Желаю и впредь оставаться дружной и сильной командой, никогда не останавливаться на достигнутом и с неиссякаемой энергией идти навстречу дальнейшим успехам!

С уважением, директор филиала ОАО «МРСК Урала» «Свердловэнерго»
Олег Борисович Мошинский

ПОЗДРАВЛЕНИЯ ОТ ПАРТНЕРОВ



Сегодня компания Стройкомплект - это команда единомышленников, которая благодаря накопленному опыту, утвердившейся репутации, неординарному подходу в решении бизнес-задач и энтузиазму коллектива достигает поставленных целей!

За годы деятельности компании Стройкомплект удалось достичь выдающихся успехов в области продаж спецтехники JCB - это несколько тысяч проданных единиц в Урало-Сибирском регионе, из которых более 150 реализовано через программу JCB Finance, увеличение общей доли рынка, создание таможенного терминала, открытие крупнейшего специализированного техно-торгового центра в мире и начало строительства аналогичных техно-центров в Новосибирске и Тюмени.

В свою очередь, компания JCB выражает свою признательность за плодотворное сотрудничество между нашими компаниями, и мы рады, что компания Стройкомплект входит в большую глобальную семью JCB, являясь одним из важнейших ее членов, и надеемся на продолжение нашего активного сотруд-

ничества. Мы верим, что совместными усилиями сможем удержать лидерство JCB на рынке спецтехники, вместе достигая поставленных целей.

Примите наши самые теплые поздравления и пожелания дальнейших успехов, чтобы все цели, которые Вы ставите перед собой, неизменно осуществлялись! Уверены, опыт и знания, накопленные за эти годы, позволят Вашей компании перейти на новый виток развития бизнеса. Продолжайте движение вперед и достигайте новых высот!

Генеральный директор JCB России и СНГ Андрей Соловьев



С 2011 года Предприятие Стройкомплект является официальным дилерским центром шведской марки Scania.

За 5 лет сотрудничества с компанией Стройкомплект мы успели добиться значительных результатов: открыты две современные сервисные станции в Екатеринбурге и Перми, которые соответствуют высоким европейским стандартам качества.

За время работы авторизованным дилером было отгружено более 300 единиц автомобилей Scania. Среди отгруженной техники есть и уникальный самосвал для перевозки горячего шлака P 420 CB 8x4, изготовленный по спецзаказу для крупнейшего предприятия металлургической промышленности Уральского региона. Помимо этого, компания Стройкомплект осуществила долгожданную поставку специального самосвала-металловоза P 420 6x4 с манипулятором Palfinger на базе шасси Scania для перевозки лома крупной уральской компании. А также была проведена отгрузка четырех первых автобусов ЛиАЗ Вояж на шасси Scania.

Благодарим компанию Стройкомплект за профессионализм и отличную работу по поддержке торго-

вой марки Scania в Уральском регионе и искренне поздравляем с 25-летним юбилеем.

Мы желаем дальнейшего развития, пусть и ваша компания отпразднует 125-летний юбилей, как это сделала Scania в 2016 году. Надеемся, что у нас совместно с Вами еще будет много лет плодотворного сотрудничества и еще больше единиц отгруженной техники.

Коммерческий директор ООО «Скания-Русь»
Сергей Яворский



Уважаемые партнеры,

От всего коллектива компании Тойота Материал Хендлинг РУС мы рады поздравить Вас с двадцатипятилетием.

Мы ценим значительный вклад компании Стройкомплект в развитие продаж погрузочной техники и складского оборудования семейства Тойота в Уральском регионе и надеемся на большие успехи в дальнейшей работе.

Желаем стремительного роста и развития, расширения портфеля продуктов и услуг, продолжения качественной работы по всем направлениям бизнеса, внедрения инноваций и построения долгосрочных партнерских отношений с клиентами и поставщиками.

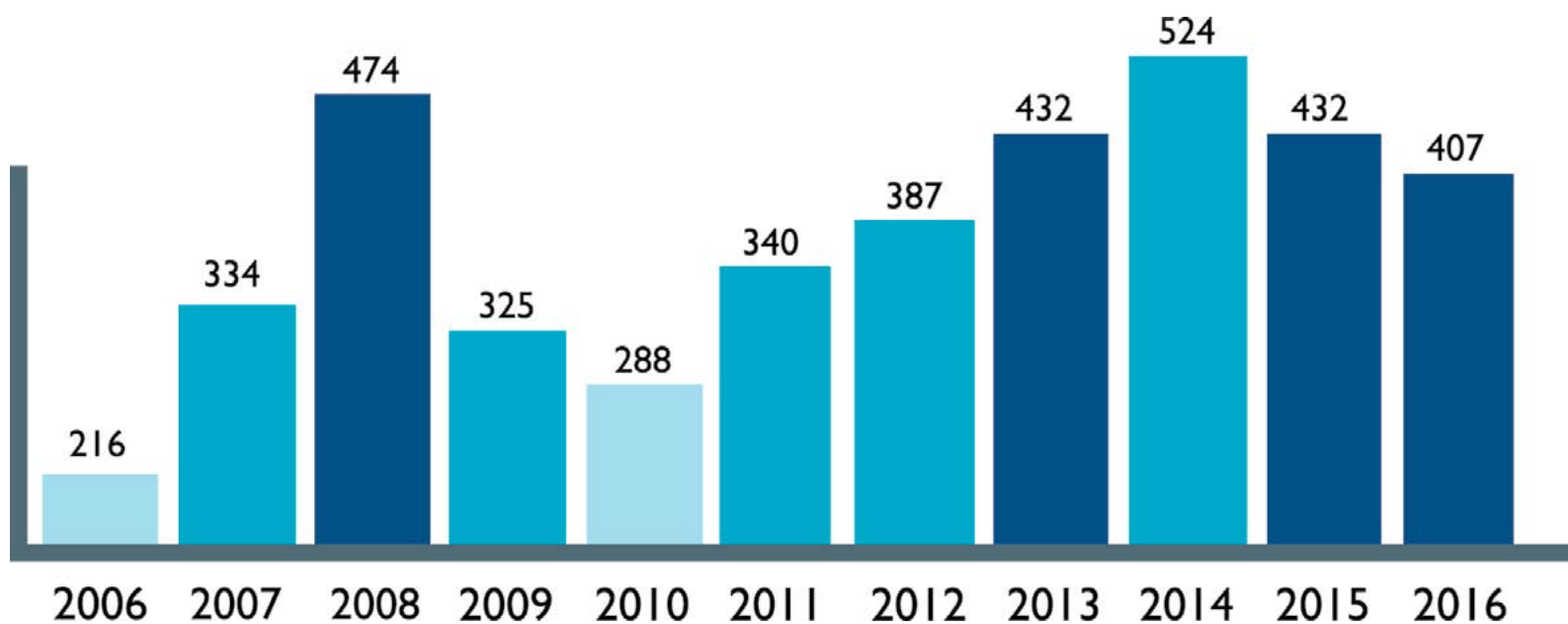
Больших успехов в предстоящем году!

Генеральный директор Тойота Материал Хендлинг РУС, Ханс Гелен



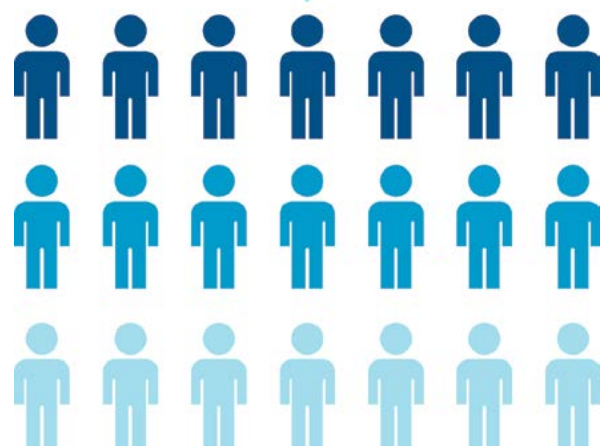
ИНФОГРАФИКА СТРОЙКОМПЛЕКТА

Количество сотрудников, работающих в компании



Клиентская база

18,5 тысяч клиентов



Количество мужчин и женщин, работающих в компании

2016 год



Возрастная категория работников компании



Средняя продолжительность работы в компании

8,3 года



Самый молодой



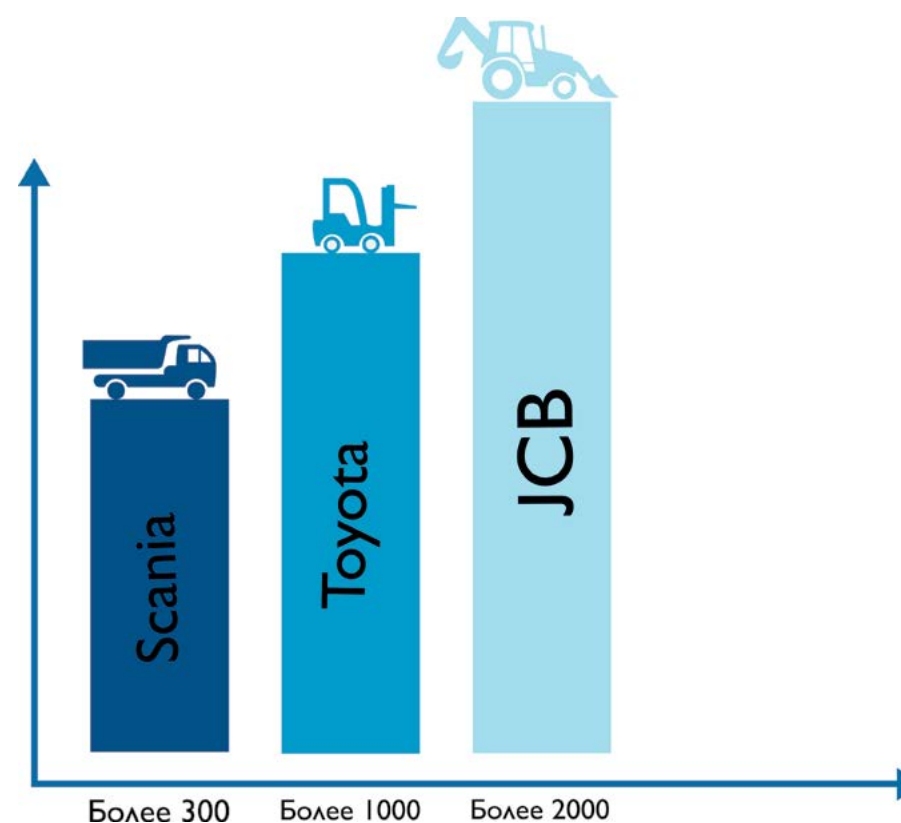
Самый опытный



Филиальная сеть



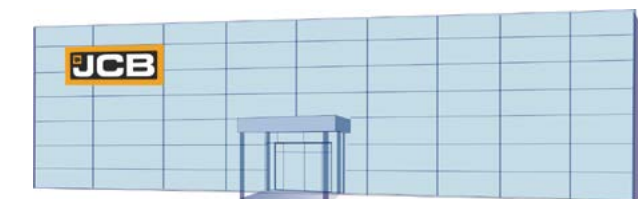
Количество отгруженной техники



Площадь занимаемой территории в г. Екатеринбурге



Центральный офис компании Стройкомплект
Территория: 30 гектаров,
Здание: 3 400 м²



Техно-торговый центр JCB
Территория: 1,5 гектара,
Здание: 3 500 м²

Динамика открытия филиалов



ПЕРВЫЕ РАБОТНИКИ СТРОЙКОМПЛЕКТА



2004 год

**Суханова Татьяна Ивановна -
Руководитель направления «Логистика»**

Стройкомплект – компания, эволюционирующая на глазах!

Развитие компании стимулирует развиваться и сотрудников. Я трудоустроилась в компанию на временную работу в помощь бухгалтеру по заведению первичных документов, а в результате прошла путь до руководителя бизнес-направления. Основным стимулом развития для меня была вера компании в мои силы, смелость и амбициозность руководства. Стройкомплект, как сильный спортсмен, имеет накачанные мускулы и умеет трансформировать свою мечту в

цель. Считаю, что для нашей компании трудности – испытание, которое только закалит подготовленный организм, а поставленная цель не позволит сдаться в трудный момент. Желаю нашей компании всегда оставаться в тонусе!

**стаж работы
в компании** **15**
лет



2005 год

**Пшеницина Маргарита Вячеславовна -
Старший бухгалтер-кассир**

Я пришла в «Стройкомплект» в 1995 году. В тот момент у меня было трое маленьких детей и, как это часто бывает, многие работодатели мне отказывали в трудоустройстве. Я благодарна компании Стройкомплект за то, что поверили в меня и взяли на работу. Я искренне надеюсь, что оправдала ожидания Виктора Николаевича, который не раз помогал мне в трудные периоды жизни.

С 1995 года многое изменилось. Компания росла, требовались новые рабочие места, площади, мы пережили несколько переездов: из небольшого офиса на

ул. Пехотинцев на Эльмаш, а потом и в новое здание в Большом Истоке. Несмотря на кризисные периоды в стране, «Стройкомплект» всегда искал новые пути развития. Лично я уверена в том, что компания будет и дальше процветать и справит еще не один юбилей.

**стаж работы
в компании** **21**
ГОД



2004 год

**Колясникова Марина Анатольевна -
Директор филиала г. Пермь**

Стройкомплект – это часть моей жизни, длительная и значимая.

Из небольшой компании Стройкомплект вырос в крупнейшее предприятие, и я профессионально росла вместе с ним. Во время работы я получила второе высшее образование, обрела новую специальность. Даже решив изменить свою личную жизнь (возникла необходимость переезда в г. Пермь), я не смогла расстаться со Стройкомплексом, видимо так сложились звезды: быть вместе. Главное в жизни – это любовь. Я люблю свою семью, работу, люблю Стройкомплект.

Это мне дает энергию, возможность постоянно находиться в движении. Несмотря на мой статус “старейшего” работника Стройкомплекта, внешне и внутренне я ему не соответствую.

Спасибо за все Виктору Николаевичу, Галине Григорьевне и всем нашим коллегам!

**стаж работы
в компании** **20**
лет



2004 год

**Гилева Валентина Николаевна -
Заведующая складом**

Когда я 21 год назад пришла работать в Стройкомплект, это была небольшая организация, офис которой находился в Екатеринбурге, а производственная база в Большом Истоке. Выстроено было одно небольшое здание и строилось еще два. Работников было всего 30 человек, и я была единственной женщиной в мужском коллективе. И за небольшой промежуток времени организация выросла в крупнейшее развивающееся предприятие. Менялись мои обязанности, но я проработала все эти годы заведующей материальным складом, обеспечивая всеми необходимыми материалами работников. Работой я очень довольна, так как за эти

годы повысился мой профессиональный уровень и предприятие выросло, можно сказать, у меня на глазах. Здесь в свое время работали мои и дочь, и сын. Я очень довольна тем, что и я вложила свой труд в развитие компании.

**стаж работы
в компании** **21**
ГОД



2004 год

**Стахеева Ольга Ивановна -
Финансовый директор**

Когда я начала работать в компании бухгалтером, компания развивалась в трёх основных направлениях: продажа болгарских погрузчиков, автобусов ПАЗ и продажа запасных частей для тракторов и погрузчиков. На тот момент у Стройкомплекта были магазины по продаже запасных частей и земельный участок на том месте, где сейчас стоит наш центральный офис в поселке Большой Исток. Компания только начинала развивать направление логистики и был построен 1 склад.

За 17 лет было реализовано большое количество ин-

вестиционных проектов, прожито несколько кризисов и компания стала сильным игроком на рынке продаж строительной техники. Хочется отметить, что за столько лет у нас сформировалась команда профессионалов, людей, неравнодушных к своей работе, готовых помочь и поддержать в трудную минуту.

Поздравляю с очередной годовщиной Предприятие и наш великолепный коллектив!

**стаж работы
в компании** **17**
лет



2004 год

**Токмакова Галина Григорьевна -
Директор по правовым и общим вопросам**

В Стройкомплект меня позвала работать Инна Александровна (Прим.редакции: Калашникова Инна Александровна, главный бухгалтер). В течение года я присматривалась к организации. Я увидела, что это перспективная молодая компания, и решила прийти сюда на работу. Сначала я была юристом, через несколько лет возглавила юридический отдел и сейчас занимаю должность Директора по правовым и общим вопросам.

За 25 лет Стройкомплект добился отличных ре-

зультатов. Это признают даже наши конкуренты. Я надеюсь, что и впредь нашей компании будет сопутствовать успех, и мы будем занимать лидирующее положение на рынке.

**стаж работы
в компании** **18**
лет

ОФИС КОМПАНИИ «СТРОЙКОМПЛЕКТ» В Г. ПЕРМИ ПЕРЕЕХАЛ В НОВОЕ ЗДАНИЕ



для сервиса Scania- Пермь – это не повод откладывать ремонт на длительный срок, так как продуманная до мелочей логистическая программа позволяет получить необходимую запасную часть уже на следующий день. Мы знаем, что значит для клиента простой транспорта, поэтому предоставляем безотлагательные решения. Сервисный центр в Перми стремится и оказывает качественные услуги, соответствующие высокому уровню известной во всем мире компании Scania.

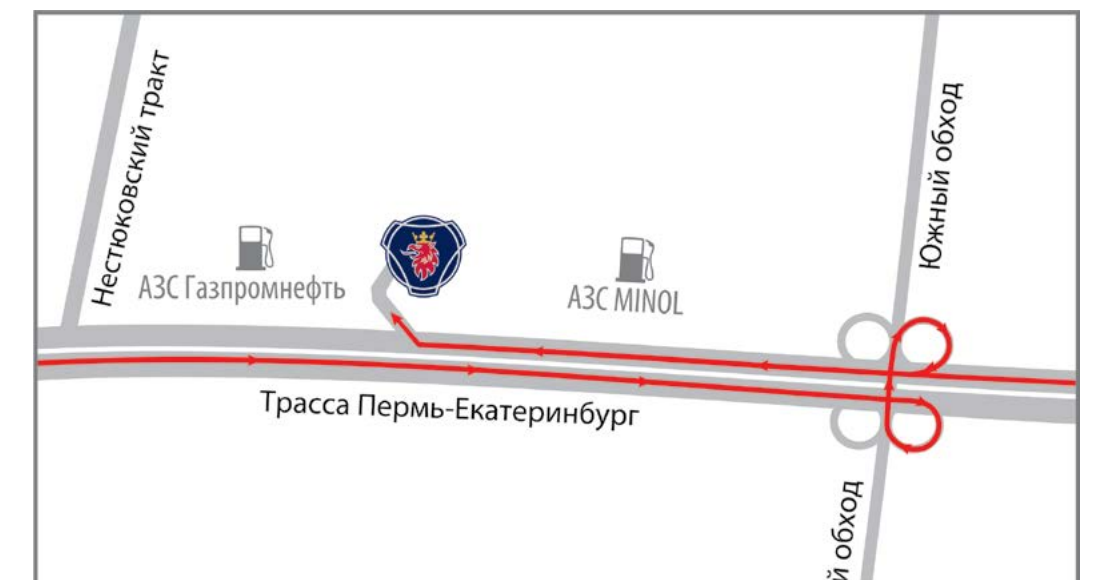
Компания «Стройкомплект» приглашает клиентов воспользоваться услугами нового сервиса в г. Пермь, который расположен по адресу: трасса Р-242 Пермь-Екатеринбург, 5 км.



Переезд в новое здание был ожидаемым этапом в развитии представительства компании. Офис и сервисное помещение в Перми были открыты 4 года назад. И через непродолжительное время стало ясно: имеющиеся площади не позволяют полностью удовлетворить существующий спрос на услуги официального сервиса Scania в регионе.

Площадь нового сервисного помещения составляет более 700 кв.м., что почти в два раза больше, чем на прежнем месте. Месторасположение филиала на трассе Пермь-Екатеринбург делает подъезд к сервису быстрым и удобным для крупногабаритного автотранспорта.

Также увеличена площадь помещения для хранения запасных частей. Уровень КРП дилерского склада Scania-Пермь составляет 92%, другими словами 92 клиента из 100 получают все необходимые запчасти в день обращения. И даже если клиент обращается за деталью, которой в данный момент нет в наличии,



IV РЕГИОНАЛЬНЫЙ КОНКУРС СРЕДИ ОПЕРАТОРОВ СПЕЦТЕХНИКИ НА КУБОК «ЗОЛОТОГО КОВША»



В апреле на базе дилерского центра JCB компании Стройкомплект в Екатеринбурге состоялся IV региональный конкурс среди операторов спецтехники на Кубок «Золотого ковша». Помериться силами в мастерстве управления строительной техникой решили 35 опытных машинистов-операторов строительных машин. Экскаваторы-погрузчики JCB 3СХ, мини-погрузчики JCB, а также телескопический погрузчик JCB 531-70 были предоставлены для конкурса Предприятием «Стройкомплект».

Традиционно, соревнование состояло из отборочного тура и финала, в котором самый опытный определялся по итогам трех этапов.

В отборочном туре участники должны были экскаваторным ковшом снять со стойки кольцо и надеть его на



конус. Задание требовало внимательности и терпения. Большинство претендентов на звание лучшего оператора, изловчившись, подцепляли зубом ковша кольцо и аккуратно подносили его к конусу. Но не у всех дела шли гладко. Кольцо, не желая пропускать участников в следующий круг, стремилось соскользнуть вниз при попытке взять его со стойки. И надеть его на конус оказалось задачей не из простых. Тем не менее, первая тройка операторов, прошедших отборочный этап, показала рекордное время от 26 до 30 секунд!

Когда спортивные страсти улеглись, секунданты передали предварительные результаты отборочного этапа на суд жюри в которое вошли:

- Начальник управления механизации и транспорта МРСК УРАЛА Станислав Викторович Лукинов,
- двукратный победитель конкурса на кубок «Золотого ковша» Данил Угрюмов,
- представитель лизинговой компании JCB Finance Ольга Кабатова.

Пока жюри проводило окончательные подсчеты, участники угощались пирогами с чаем, прогуливались по просторному шоу-руму центра JCB, общались, делились эмоциями, предвкушая дальнейшую борьбу.

Впереди участников ждали не менее сложные испытания. По результатам отборочного тура пятнадцать финалистам предстояло пройти еще 3 этапа:

Первый этап финала - скоростной трек на мини-погрузчике JCB с зажженным факелом. Для соблюдения техники безопасности альтернативой огню была выбрана бенгальская свеча, которую закрепили на вилках мини-погрузчика. Финалистам необходимо было проехать как можно быстрее по дистанции, не сбив ни одного конуса (за каждый конус начислялось штрафное время).



Счет велся не на время, а на количество конусов, которые участник успел проехать, так как этап завершился, когда бенгальская свеча переставала гореть.

На втором этапе телескопический погрузчик JCB выступал в роли водовоза. На вилы было надето ведро с водой. Участникам предстояло проехать змейку, не сбив ни одного конуса, развернуться и поставить ведро на бочку, не уронив его. Большая часть участников привезли ведра полными, что говорит о высоком профессионализме операторов, простоте управления и маневренности телескопических погрузчиков JCB.

Завершающий этап очень понравился детям. В этом году их было гораздо больше, чем обычно, поскольку участники приходили на конкурс уже не только с коллегами и группами поддержки, но и со своими семьями.

Последнее испытание символично называлось «рыбалка». Операторам с помощью железного цилиндра, привязанного к экскаваторному ковшу, необходимо



было выловить рыбок из импровизированного озера.

По результатам всех этапов были выявлены трое участников, показавших лучшие результаты: Бронзовым призером Кубка стал Нуриахметов Азат из компании GIDRO-S.

«Серебро» завоевал Георгий Инаури, представляющий компанию ООО «Мелиосторой».

И наконец, самую высокую ступень пьедестала «Золотого Ковша» занял Прядейн Максим.

Имя победителя «Золотого Ковша» 2016 выгравировано на Золотом ковше JCB, который занимает почетное место в Техно-торговом центре JCB.

Тройке финалистов были вручены фирменные куртки JCB, а также ценные призы в виде сертификатов на запасные части, навесное оборудование и услуги сервиса.

Жюри и участники поблагодарили компанию Стройкомплект за прекрасную организацию и выразили свое желание участвовать в конкурсе в следующем, 2017 году.



НАВСТРЕЧУ КЛИЕНТУ. ТЕСТ-ДРАЙВ СПЕЦТЕХНИКИ НА ВЫЕЗДЕ



Для принятия взвешенного решения при выборе специализированной техники важно не только изучить технические характеристики конкретной модели, но и попробовать ее в действии, сравнить модели между собой.

На территории Техно-торгового центра JCB в городе Екатеринбурге действует демо-площадка, где у клиентов есть возможность увидеть спецтехнику в действии

и на личном опыте убедиться в своем выборе. В случае необходимости испытать технику в конкретных условиях эксплуатации, команда ООО «Предприятие «Стройкомплект» готова осуществить выезд и провести тест-драйв техники на территории клиента.

В этот раз, тест-драйв спецтехники JCB состоялся на базе загородного коттеджного поселка, расположенного в Свердловской области. В соответствии с потребностями и запросами клиента на испытания прибыли мини-погрузчик JCB 330 и телескопический погрузчик JCB 541-70.

В процессе работы клиент лично смог протестировать технику, познакомиться с особенностями представленных моделей JCB и убедиться в оптимальности ее технических характеристик для планируемого объема работ, а именно благоустройства территории. «Этот этап всегда является заключительной и неотъемлемой частью строительства любого загородного объекта. Именно поэтому техника, используемая для этих целей, должна быть не только эргономичной, но качественной, мобильной и многофункциональной, как JCB», - отметил после проведенной презентации клиент.



КАК ВЫБРАТЬ ОПТИМАЛЬНЫЙ ВАРИАНТ ВИЛОЧНОГО ПОГРУЗЧИКА



от 1 000 кг и до 48 000 кг и более. При этом наибольшим спросом, по нашим оценкам, пользуются 1,5, 2 и 3х-тонники.

Если груз, который вы планируете перемещать, имеет стандартный размер и вес, а также правильную форму куба, то при выборе погрузчика вы можете отталкиваться от максимальной грузоподъемности и самостоятельно выбрать модель. Если же вы планируете перемещать разногабаритные грузы нестандартной формы – очень длинные или высокие, необходимо учитывать габариты груза и высоту его подъема, чтобы верно определить грузоподъемность погрузчика. Мы рекомендуем выбирать модель совместно со специалистами компании Стройкомплект, которые помогут подобрать погрузчик, способный безопасно выполнять все необходимые функции.

ВЫСОТА ПОДЪЕМА

Кроме грузоподъемности, при выборе погрузчика важен такой фактор, как высота подъема. Минимальное значение этого параметра для погрузчика TOYOTA составляет 3 м. Другими словами, если вы планируете поднимать груз не более чем на 3 метра, то вам подойдет любой «вилочник» при стандартном грузе. Максимальная же высота зависит от модели. В отличие от грузоподъемности выбор определения максимальной высоты подъема, как правило, не составляет труда, так как напрямую зависит от высоты существующего склада, и поэтому этот показатель заранее известен и понятен покупателю.

ТИП ДВИГАТЕЛЯ

Наиболее популярными на данный момент являются погрузчики, оснащенные ДВС. Сравнивая их с электропогрузчиками по цене, клиент часто отдает предпочтение первым, в силу их более низкой первоначальной стоимости. Одновременно с этим электропогрузчик требует меньше расходных материалов и эксплуатационных расходов, что со временем компенсирует на-

чальную разницу в цене.

Если сравнивать модели по мощности, то модификации погрузчиков будут расположены в такой последовательности: дизельные, бензиновые, газовые, электрические, при этом модели с дизельным двигателем являются наиболее мощными, а у электропогрузчиков в приоритете экономия батареи и увеличение времени работы в ущерб мощности.

Продолжая разговор об особенностях погрузчиков на электрических батареях, стоит упомянуть такой фактор как продолжительность непрерывной работы, которая ограничена емкостью батареи. Необходимость делать перерывы в работе для замены аккумуляторной батареи и выделение специального помещения для зарядной станции – это те неудобства, с которыми сталкиваются пользователи электропогрузчиков.

Основное же преимущество, которое сразу называют потенциальные покупатели электропогрузчиков – это экологичность. В действительности, только техника, работающая на электрических батареях, может быть признана безвредной для персонала и окружающей среды. Поэтому для работы в закрытых помещениях мы рекомендуем приобретать именно такой тип «вилочника». Для работ на улице могут быть использованы дизельные погрузчики, которые в тоже время крайне нежелательно использовать в закрытых помещениях.

И, пожалуй, последний фактор по порядку, но не по значению – это уровень шума. Наиболее шумные погрузчики – дизельные и практически бесшумно работают электрические модели, бензиновые и газовые модели имеют более высокий уровень шума по сравнению с электрическими машинами.

Какой погрузчик приобрести? Выбор за вами! Менеджеры Предприятия «Стройкомплект» помогут вам подобрать модель, отвечающую вашим задачам.

ГРУЗОПОДЪЕМНОСТЬ

Вилочные погрузчики классифицируются по максимальному весу груза, который они поднимают, начиная

НАШИ СОТРУДНИКИ. ИРИНА ЛЕБЕДКИНА



В 8-м выпуске мы взяли интервью у самого улыбчивого работника Стройкомплекта Ирины Лебединой, руководителя отдела ВЭД.

Расскажите, о Вашей работе в компании, как развивалась Ваша карьера?

Моя карьера в Стройкомплекте началась 29 ноября 2010 года, я очень хорошо помню эту дату. В то время я только вернулась из США и искала работу, где я не смогу забыть английский. Компания Стройкомплект меня заинтересовала, и я была рада, когда мне предложили работу. В то время офис ещё был на Старых Большевицких, и отдел ВЭД только формировался. Начинала я свою деятельность в отделе с направления Тойота. Через несколько месяцев руководитель отдела увидел во мне потенциал, и я начала заниматься, очень актуальным в то время, направлением Wirtgen. Знакомство с основным бизнесом компании, направлением JCB, произошло чуть позже, спустя ещё 5 месяцев: я стала ответственной за поставки техники и генераторов JCB. В 2012 году весь отдел вместе с Виктором Николаевичем Поддубицким был увлечён поставками разного рода материалов и товаров для строительства Техно-торгового центра JCB. В преддверии Нового Года на очень позитивной ноте я ушла в декрет.

Когда сыну было 1,2 года я поняла, что не смогу долго сидеть дома с ребёнком. И тут раздаётся звонок. Виктор Николаевич предлагает возглавить отдел ВЭД. Радости моей не было предела! Я оперативно нашла няню и вышла на работу летом 2014 года. И вот уже 3-й год я являюсь руководителем отдела ВЭД и очень этому рада.

Над какими задачами работают сотрудники в отделе ВЭД, каковы ваши задачи, как руководителя?

Наш отдел очень многофункционален. На данный момент у нас в штате 7 человек. Каждый сотрудник отдела - это лицо компании для всех наших по-

ставщиков, поэтому в нашем коллективе на 100% действуют все правила внутренних корпоративных стандартов. Основная задача - следить за своевременной доставкой товарами и контролировать цены на них. Сотрудники работают как с постоянными партнерами, так и с новыми. Ведутся переговоры по предоставлению нам лучших условий по качеству, сервису, цене и условиям оплаты. Также ведётся активная работа с транспортными компаниями. Каждый год мы устраиваем тендер на актуальные перевозки будущего года. Нам знакомят и уважают крупные экспедиторы и перевозчики. Так сложилось, что мы находимся в постоянном взаимодействии с внутренними службами: с финансовым отделом по вопросам оплат и ценообразования, с бухгалтерией - по принятию товаров к учету, с юридическим отделом - при согласовании условий сотрудничества с новыми компаниями, со складом - при принятии товаров, с транспортным отделом - по доставке товаров, с менеджерами - по срокам доставки товаров.

Моя основная задача - бесперебойная работа отдела, формирование профессиональной и дружной команды. Также я отвечаю за развитие новых направлений, веду переговоры по предоставлению лучших условий сотрудничества и контролирую выполнение всех этих условий. В зоне моей ответственности также находится наш таможенный склад, контроль над которым осуществляется постоянно со стороны таможенных органов.

Вы представляете компанию Стройкомплект за рубежом. Чему удалось научиться у наших партнеров?

Опыт работы научил меня грамотно представлять нашу компанию. Нашим главным партнером является компания JCB. С коллегами из британской компании очень приятно работать, любые вопросы решаются, и что важно, наши интересы всегда учитываются. Все-таки основной опыт я приобретаю при взаимодействии с руководством именно нашей компании. Менеджмент Стройкомплекта - это команда профессионалов, от которых постоянно узнаешь что-то новое. Мой главный учитель - Виктор Николаевич, у которого я учусь не только в профессиональном плане, но и в личностном. Стройкомплект даёт мне возможность постоянно развиваться и узнавать что-то новое. В этом году мне посчастливилось побывать на всемирно известных выставках Ваута и СЕМАТ в Германии, за что хочу выразить отдельную благодарность моей любимой компании Стройкомплект.



Какие цели вы ставите перед отделом? К чему лично будете стремиться?

Основные цели отдела:

- Расширение ассортимента предлагаемых товаров;
- Минимизация дополнительных расходов при поставке товаров;
- В ближайшем будущем обеспечение оптимальных складских запасов товаров.

Я буду стремиться к увеличению эффективности работы отдела. Это во многом связано с автоматизацией процессов. Частично уже удалось реализовать идеи и увеличить эффективность, но многое ещё предстоит сделать. Что касается лично меня - очень хочется выучить новый язык, в идеале китайский.

Как нам известно, у Вас маленький ребенок, как вам удается совмещать работу, связанную с командировками и личную жизнь?

Ответ очень прост - я очень люблю свою работу и обожаю свою семью, поэтому совмещаю достаточно успешно. Некоторое время назад мы отказались от няни и отдали сына в садик. Я считаю, что все трудности преодолели, когда у человека есть цели в жизни, а в душе царит гармония. Очень важно получать удовольствие от своей работы и иметь понимающую и любящую семью. Могу сказать с уверенностью, что мне повезло: у меня супер сын, прекрасный муж и отличная работа! Когда я на работе, я всецело увлечена рабочими процессами. Когда я дома, то погружаюсь в свой мир, где всегда тепло и уютно.

В этом году компании Стройкомплект 25 лет, что бы вы хотели пожелать своим коллегам?

Для меня, большая честь иметь возможность поздравить дорогих коллег и любимую компанию с такой датой! Пусть 25-летний юбилей принесёт компании непревзойдённый успех, амбициозные планы, покорение новых высот бизнеса, победу над всеми конкурентами и преумножение доходов!

Я желаю моим коллегам энергии и бодрости духа, крепкого здоровья и оптимизма, счастья и благополучия, осуществления желаний и всегда отличного настроения!

С Юбилеем, любимый Стройкомплект!

ЭКСКАВАТОР-ПОГРУЗЧИК 3СХ PLATINUM EDITION В ТЕХНО-ТОРГОВОМ ЦЕНТРЕ JCB



В прошлом выпуске мы уже писали о юбилее компании JCB и сейчас хотели бы уделить внимание лимитированной партии машин 3CX Platinum Edition, выпущенных специально к 70-летию компании. Партия экскаваторов-погрузчиков 3CX Platinum Edition, имеющих специальное цветовое оформление, сошла с конвейера JCB в мировой штаб-квартире в Рочестере, Стаффордшир, Великобритания. 3CX Platinum Edition повторяет окраску ранее выпускавшихся JCB 3C III - 40 лет назад.

В общей сложности собрано 70 экскаваторов-погрузчиков 3CX Platinum Edition. Десятый из семидесяти представлен в Техно-торговом центре JCB.

«Партия юбилейных экскаваторов-погрузчиков вызвала огромный интерес» - отметила управляющий директор отдела развития экскаваторов-погрузчиков JCB Иветт Хеншэлл-Белл. Экскаваторы-погрузчики JCB 3CX Platinum Edition оснащены белой кабиной, а также ковшами и колесами красного цвета. Экскаваторы с шестиступенчатой коробкой передач развивают максимальную скорость 40 км/ч. Комфорт операторов в кабинах обеспечивают кондиционеры, встроенный



подогрев сидений и кофеварочная машина. Помимо хорошего технического оснащения в комплекте с машиной идет спутниковая система комплексного технического контроля LiveLink.

Будущие владельцы юбилейного экскаватора-погрузчика 3CX Platinum Edition получат в подарок фирменный сувенирный набор, который включает в себя: ретро-комбинезон, рубашку поло, сумку для инструментов и набор коллекционных масштабных моделей.

Также, специально для клиентов, решивших приобрести эту уникальную модель действуют специальные лизинговые условия от JCB Finance - удорожание 1% в год.

ФИРМЕННЫЙ ЛИЗИНГ ДЛЯ КЛИЕНТОВ JCB

В августе 2016 исполняется 3 года действия программы JCB Finance в Стройкомплекте и можно подвести некоторые итоги:

- Программа стала реальной поддержкой клиентам при покупке техники JCB в компании Стройкомплект, стала частью комплексного предложения: клиентам предлагается первоклассная техника, сервис и запчасти JCB и привлекательное предложение JCB Finance.

- По программе было профинансировано 160 машин! Первые клиенты уже благополучно оплатили свои контракты, и готовы обновлять свой парк техники вместе с компанией Стройкомплект и программой с JCB Finance.

- Чтобы сделать покупку новой техники JCB еще более доступной, для клиентов действуют беспрецедентные по яркости субсидированные предложения. В настоящее время действуют привлекательные акции по JCB Finance со ставкой удорожания от 1,99% (12 мес., 49% аванс) на экскаваторы-погрузчики, тяжелые экскаваторы JS205 и телескопические погрузчики; на фронтальные погрузчики - удорожание от 2,99%, мини погрузчики - от 4,44%.

- В дополнение к субсидированию, базовые ставки по программе снижаются вслед за снижением ключевой ставки.

- Чтобы максимально помочь клиентам, по программе JCB Finance действует экстраординарное решение для текущей экономической ситуации - продукт «Без оценки финансового состояния», в рамках которого клиента не запрашивается финансовая отчетность.

- Учитывая текущие потребности и интерес клиентов, запущено предложение «JCB Finance для Техники с наработкой». Клиентам стал доступен лизинг поддержанной техники.

Фирменные лизинговые программы (их еще называют экзотическими программами) предлагают более выгодные условия, чем в среднем на рынке, и учитывают особенности бизнеса заказчика. Клиенты получают возможность решить целый ряд проблем, связанных с приобретением техники. И прежде всего это выражается в экономии времени и денег. Покупатель избавляется от необходимости самостоятельно искать заемные средства или обращаться в банк за кредитом.

Посетив фирменный дилерский центр, покупатель имеет возможность не только выбрать подходящую по цене и спецификации машину и навесное оборудование, но и тут же, на месте заключить на нее договор лизинга на наиболее выгодных условиях от производителя. Программа составлена так, чтобы обеспечить

простую и удобную для заказчиков процедуру оформления договора непосредственно в офисе дилера, что существенно расширяет возможности. Фирменная программа JCB Finance рассматривает каждого заказчика с позиции долгосрочного партнерства, поэтому даже базовые, стандартные условия для клиента изначально лучше рыночных.

Мы строим долгосрочные партнерские отношения с клиентами для их процветания и роста.



АВТОПОГРУЗЧИК TOYOTA 8 СЕРИИ



- Комфортное рабочее место оператора: увеличенное место для ног, улучшенная шумо и виброизоляция за счет обновленной пластины пола и современному напольному покрытию из натуральной резины (толщиной 10 мм);
- Уменьшенный диаметр рулевого колеса, что позволит снизить нагрузку на оператора;
- Долговечность рамы, в связи с отсутствием пластиковых деталей;
- Обновленные стойки защитной решетки и стальные



- Улучшенная система охлаждения, за счет оптимизированного вентилятора и радиатора, что увеличивает эффективность охлаждения для долгого срока службы двигателя, гидротрансформатора и гидравлической системы;
 - Улучшенный двигатель TOYOTA, разработанный специально для промышленного применения;
 - Высокоэффективный гидротрансформатор с малым проскальзыванием, что способствует меньшему расходу топлива;
 - Автоматическая трансмиссия, которая включает в себя инч-функцию для лучшего контроля скорости движения при приближении к грузу и стеллажу. При этом вся мощность двигателя передается на гидравлику;
 - Полностью заполненный маслом подъемный цилиндр при мачте FV - это повышенная надежность при работе в экстремальных условия (реагенты, влажность, низкие температуры);
 - Также опционально погрузчики TOYOTA могут быть укомплектованы стальной кабиной с отопителем.
- Обновленный погрузчик 8 серии отвечает всем техническим требованиям заказчика, работая в тяжелых условиях 24 часа в сутки в цехе по производству металла.



В июле состоялась отгрузка дизельного автопогрузчика TOYOTA грузоподъемностью 5 тонн обновленной 8 серии для одного из ведущих предприятий металлургии Свердловской области.

Что нового наши клиенты получат от обновленного погрузчика 8 серии:

- Усовершенствованный дизайн;
- Легкий доступ на рабочее место оператора за счет заниженной ступеньки, увеличенного входного проема и удобной ручки для входа водителя в кабину;

закругленные брызговики;

- Цельноштампованные боковые панели на раме;
- Дополнительная защита на воздушном канале;
- Увеличенный доступ к моторному отсеку и другим элементам для удобства обслуживания;
- Влагозащищенные электрические соединения из материала стойкого к коррозии;
- Полностью плавающая передняя ось и усиленные подшпники, что позволит производить замену тормозных колодок без снятия передней оси;

ЭКСКАВАТОР JCB JS205 ДЛЯ РОССИЙСКОГО РЫНКА

20-тонный экскаватор от компании JCB JS 205 – это новый, усовершенствованный гусеничный экскаватор, который обладает рядом преимуществ перед предшественниками, а именно:

- Машины JCB JS205 имеют превосходную круговую обзорность, обеспечивающую безопасность рабочей среды. Низкая линия капота, отличающая модель JS205, обеспечивает превосходную обзорность сзади.
- Кабина модели JS205 представляет собой комфортабельное рабочее место. 6 резиновых опор для максимального снижения шума и вибрации. Большая площадь пола и крупные педали с хорошим сцеплением с обувью обеспечивают удобство и точность управления движением. Новая модель JS205 оснащена полностью регулируемым эргономичным креслом с удобными подлокотниками, что позволяет оператору с комфортом работать в течение всего дня. Люк в крыше и заднее раздвижное окно обеспечивают превосходную вентиляцию.

- Благодаря усилению отрыва на ковше 13 205 кгс и усилению отрыва на рукояти 11 700 кгс экскаватор JS205 может быстро выполнять работу даже столкнувшись

с очень крепкими породами. Операция передвижения при одновременном выполнении экскавационных работ осуществляется быстро и плавно благодаря удобному многофункциональному управлению.

- За счет усовершенствованной гидравлической системы JCB новая модель JS205 обладает непревзойденной топливной экономичностью, так как используется только необходимая мощность.

- Двигатель Cummins экскаватора JS205 оснащен механическим насосом для прямого впрыска топлива, благодаря чему достигается непревзойденная простота обслуживания и надежность.

- Чтобы сократить простои до минимума, новый высокопроизводительный топливный фильтр предварительной очистки машины JS205 также выполняет функции водоотделителя и удаляет пыль и загрязнения, предотвращая засорение основных топливных фильтров.

- Совершенно новая стрела и рукоять, которые состоят из секций увеличенного размера, обеспечивающих повышенную долговечность и прочность. Благодаря надежным литым конечникам и втулкам шарниров достигается исключительная прочность.

- Новый экскаватор JS205 оснащен усиленной X-образной рамой с наклонными боковыми частями, которые предотвращают накопление материала. В удлиненной ходовой тележке предусмотрена усиленная область натяжных колес с двумя пластинами.

Все перечисленные характеристики как нельзя лучше доказывают возможность эксплуатации гусеничного экскаватора JS 205 в суровых погодных условиях Урала и Сибири.



СОЦИАЛЬНАЯ ПРОГРАММА КОМПАНИИ СТРОЙКОМПЛЕКТ

Преимуществом стабильно развивающихся государств является забота о населении, поэтому современная политика направлена на реализацию социальных программ. Социальная сфера – это совокупность государственных и частных институтов, деятельность которых направлена на поддержание и повышение приемлемого уровня жизни людей. В настоящий момент ситуация в мировой политике складывается таким образом, что государство не в силах в полной мере создать абсолютную защищенность населению своей страны, а это значит, что современный бизнес должен выходить на путь социально-активного предпринимательства.

Так, например, в социальной политике Большеистокской сельской администрации активно участвует Предприятие «Стройкомплект». Уже на протяжении многих лет предприятие оказывает спонсорскую помощь в строительстве и реконструкции исторических объектов на территории Большого Истока, принимает участие в общественных мероприятиях (демонстрация 9 Мая, День поселка и т.д.), регулярно осуществляет пассажирские перевозки местных творческих коллективов на различные благотворительные мероприятия.

В 2015 году в поселке Большой Исток проводился Марафон Памяти, в ходе которого Предприятие «Стройкомплект» приняло финансовое участие в реконструкции Обелиска Славы.



На протяжении 5 лет по заявкам Администрации Большого Истока Предприятие «Стройкомплект» занимается организацией пассажирских перевозок местного народного хора «Рябинушка» на общественные



мероприятия, проводимые в Сысертском районе (с. Патруши, п. Двуреченск, г. Сысерть) на безвозмездной основе.

В России пока не в полной мере учитывается тот факт, что бизнес – неотъемлемая часть общества. А ведь оно оказывает значительное влияние на эффективность функционирования бизнеса качеством рабочей силы, уровнем покупательской способности, стабильными условиями работы. Успешный бизнес обеспечивает рабочие места, инвестирует в производство товаров и услуг, платит налоги и, в конечном



итоге, приводит к подъему экономики. Социальная ответственность предполагает добровольный вклад бизнеса в развитие общества.

Уважаемый Виктор Николаевич!

На протяжении долгих лет сотрудничества не было ни одного случая, который бы заставил нас усомниться в Вашем профессионализме и добропорядочности. Позвольте, как и прежде, выразить Вам искреннюю благодарность за плодотворное сотрудничество, содействие, и оперативное решение всех вопросов, связанных с социальными проектами поселка. Ваша отзывчивость — огромный вклад в развитие Большого Истока!

Большой честью для меня является поздравить от лица всех односельчан с юбилеем компании, которая занята благими, добрыми и непростыми делами. Особенно — в такое трудное время!

Искренне желаем Вам и каждому Вашему сотруднику профессионального роста, финансовой стабильности, надежных партнеров, процветания и успехов в бизнесе!

С уважением, Глава Большеистокской сельской администрации Александр Михайлович Зырянов



НАПРАВЛЕНИЕ JCB ЗА ЗДОРОВЫЙ ОБРАЗ ЖИЗНИ



Уже не первый год в России все больше людей выбирают здоровый образ жизни. Не стали исключением и сотрудники направления JCB компании Стройкомплект. С наступлением летнего сезона менеджеры отдела продаж запчастей и услуг сервиса два раза в неделю проводят товарищеские матчи по мини-футболу после работы. Территория Техно-торгового центра JCB в г. Екатеринбурге оборудована специальной демо-ареной, на которой и разместилась команда, а трибуна стала удобной площадкой для болельщиков.

В здоровом теле - здоровый корпоративный дух! Футбольное поле - незаменимая площадка для общения и выстраивания коммуникаций между

сотрудниками компании. Приглашаем всех желающих присоединиться к игрокам каждый вторник и четверг.



МЫ РАСКРАСИЛИ ДОРОГИ ЕКАТЕРИНБУРГА В ЗЕЛЕНЫЙ ЦВЕТ



5 автобусов ПАЗ 320402-5 компания Стройкомплект отгрузила одному из крупнейших пассажирских перевозчиков Екатеринбурга. Эта модель транспорта рассчитана на 17 посадочных мест и 53 обших.

Автобусы были окрашены в ярко-зеленый цвет на Павловском автобусном заводе специально по заказу покупателя. Напомним, что единый цвет для пассажирских автобусов выбрали екатеринбуржцы. Голосование было инициировано Администрацией Уральской столицы в прошлом году. Жители города

выбрали для автобусов зеленый цвет.

Ожидается, что окрас транспорта в единый цвет станет одним из первых шагов к формированию бренда г. Екатеринбурга. Создание уникального облика приурочено, в том числе, к 300-летию города и проведению чемпионата мира по футболу в 2018 году. Отгруженные автобусы уже можно увидеть на дорогах Екатеринбурга. А в это время Предприятие «Стройкомплект» готовится к поставке следующей партии зеленых автобусов.



ПРОРЫВ В ОБЛАСТИ ГОРНОДОБЫВАЮЩЕЙ ПРОМЫШЛЕННОСТИ ОТ SCANIA



Компания Scania работает над концептом грузового самоуправляемого карьерного самосвала, который проходит испытания в реальных условиях горнодобывающих производств. Разработчики Scania совместно с исследователями технических институтов уже изучают, какую роль будет играть грузовая техника без водителей в транспортных системах завтрашнего дня. В последние 5 лет инженеры Scania активно исследуют самоуправляемые транспортные решения и периферийные системы во всех сегментах коммерческого транспорта. Для этих целей создан отдел Автономных

транспортных решений, входящий в структуру отдела исследований и разработок Scania. Тестовый образец самосвала Astator с габаритами и массой обычной дорожной машины — прорыв компании в области практической реализации инновационных технологий и заявка на изменение картины рынка карьерной техники в горнодобывающей отрасли.

Обеспечение безопасности жизни и здоровья в процессе эксплуатации техники всегда было одним из приоритетов Scania. Автоматизированные системы управления открывают новые горизонты в добыче полезных

ископаемых в неблагоприятных условиях.

«Наша стратегия — замена тяжелой и дорогостоящей традиционной карьерной техники эффективными и высокопроизводительными решениями. Эксплуатация техники Scania требует значительно меньших вложений, что позволяет снизить общую стоимость одной тонны груза. Внедрение в будущем адаптивных систем самоуправления позволит снизить затраты предприятия на инфраструктуру, персонал, существенно повысит безопасность производства. Наши инженерные разработки уже позволяют промышленным предприятиям оставаться рентабельными и сокращать затраты в среднесрочной и долгосрочной перспективе, в условиях нынешней экономической ситуации это особенно актуально», — комментирует менеджер по продажам карьерной техники ООО «Скания-Русь» Кравченко Константин.

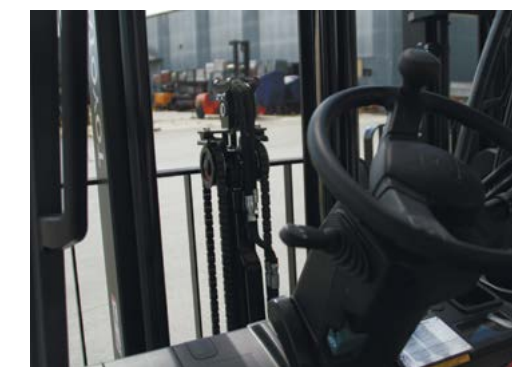
Эксплуатация самоуправляемых карьерных самосвалов — это перспектива уже завтрашнего дня. Следующим шагом на пути развития данного тренда станет разработка автоматизированных контейнеровозов для работы в портах. В дальнейшем автоматизированная техника может использоваться в секторе грузоперевозок на рейсах между крупными транспортными узлами. Не секрет, что разработка автоматизированных систем управления ведется ведущими мировыми автомобильными брендами. Специалисты Scania работают в авангарде рынка, адаптируя инновационные разработки и новые инженерные системы для специфических нужд промышленности, в частности, горнодобывающих предприятий.

ПОПОЛНЕНИЕ АРЕНДНОГО ПАРКА КОМПАНИИ НОВЫМИ ВИЛОЧНЫМИ ПОГРУЗЧИКАМИ TOYOTA



Предприятие «Стройкомплект» расширяет собственный арендный парк техники. В июне он пополнился 2-мя новыми вилочными погрузчиками TOYOTA грузоподъемностью 1,8 и 3,5 тонн с мачтами вагонного типа. Общий парк машин в данный момент составляет 24 единицы. Вилочные погрузчики, предоставляемые в аренду компанией Стройкомплект, проходят своевременное обслуживание и необходимый ремонт в собственном сервисном центре. Все машины в отличном

состоянии, 80% из них 2013-2016 г. выпуска. Вы будете приятно удивлены техническим состоянием погрузчиков.



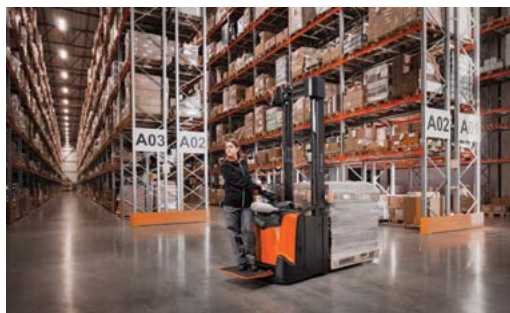
Услуги аренды вилочных погрузчиков являются отличным решением для погрузки-выгрузки, а также для проведения строительно-монтажных работ.

• Мы предоставляем вилочные погрузчики TOYOTA в аренду от 1 часа;

• Своевременно доставляем погрузчик до места проведения работ на собственном транспорте;
• Работаем по безналичному и наличному расчету;
• Предприятие «Стройкомплект» предлагает вилочные погрузчики предприятиям, расположенным в городах Свердловской, Челябинской, Тюменской областей и Пермского края.



«СТРОЙКОМПЛЕКТ» ПОСТРОИТ НОВЫЙ СКЛАДСКОЙ КОМПЛЕКС



Руководство компании приняло решение о строительстве новых складских помещений класса А. Площадка под строительство расположена вблизи существующей базы «Стройкомплект» в п. Большой Исток. Плановый запуск объекта намечен на осень 2017 года.

В новом комплексе будет реализована технология узкопроходного склада, которая позволяет эффективно использовать площади. В складском помещении компании Стройкомплект на 4 000 кв.м. разместится около 8 000 паллето-мест.

Для оснащения склада будет закуплена современная погрузочная техника, которая предназначена для передвижения и маневров в узком пространстве между стеллажами. Особенность этой техники в компактных размерах и высокой скорости, с которой она способна

перемещать паллеты с грузом.

Проектируемый объект продуман с учетом современных технологий работы склада. Это позволит клиентам получить логистические услуги на очень высоком уровне.

Одно из преимуществ нового складского комплекса – это месторасположение. Новый проект компании Стройкомплект будет построен на юго-востоке Екатеринбурга в непосредственной близости от аэропорта Кольцово и крупной транспортной развязки Тюменского и Челябинского трактов.

Склад предполагает хранение товаров народного потребления. Клиентский портфель в данный момент со-

держит заявки от потенциальных клиентов, проработка вопроса будет активизирована в ближайшем будущем.

На сегодняшний момент в рамках развития направления «Складская логистика» в компании Стройкомплект действует открытая площадка 35 000 кв.м. и склады общей емкостью 10 000 паллето-мест. На существующих складах ответственного хранения используется современная высококачественная складская техника: погрузчики и штабелеры TOYOTA, современные стеллажи производства компании «MECALUX». Склады оснащены системой видеонаблюдения, действует собственная служба охраны складского комплекса и вневедомственная охрана МВД.



ШИНОМОНТАЖ ВИЛОЧНЫХ ПОГРУЗЧИКОВ

Выбирайте свою скидку на шиномонтаж: **15%, 25% или получите его бесплатно!**

Шиномонтаж в компании Стройкомплект стал доступнее! С 18 июля действуют специальные условия на услуги по перебортовке вилочных погрузчиков и перепрессовке любых цельнолитых шин в Екатеринбурге:

- Шиномонтаж каждой четвертой шины – бесплатно!

Перебортуйте три колеса и шиномонтаж четвертого мы сделаем для вас в подарок!

- Скидка 15% на шиномонтаж!

Воспользуйтесь уникальными условиями - получите скидку 15% на шиномонтаж любого количества шин

- Шиномонтаж БЕСПЛАТНО!

Для покупателей комплекта шин и дисков в компании Стройкомплект действуют специальные условия: монтаж шин, купленных у нас, осуществляется бесплатно.

Наше оборудование позволяет осуществлять монтаж шин для любых вилочных погрузчиков диаметром от 500-8 до 300-15. Минимальная стоимость услуги - 600 руб.

Предприятие «Стройкомплект» работает с НДС, по безналичному и наличному расчету, предоставляем все необходимые отчетные документы.



КОНТАКТЫ:

Адрес редакции: 624006, Свердловская обл., пос. Большой Исток, ул. Свердлова, 42/а
Телефон: (343) 311-12-11 (многоканальный)

Горячая линия JCB: 8-800-700-50-66 (звонки по России бесплатно)

Горячая линия SCANIA: 8-800-700-13-05 (звонки по России бесплатно)

Горячая линия TOYOTA: 8-800-700-30-51 (звонки по России бесплатно)